



FACHADA DEL INMUEBLE

DETERIOROS

El sistema de impermeabilización acrílico requiere de un mantenimiento periódico (según especificaciones del fabricante) aplicando una capa de impermeabilizante para evitar que se deteriore la membrana de refuerzo. Las fachadas requieren aplicación de pintura.



Sistema de impermeabilización acrílico en la azotea

MONTO DE LA INVERSIÓN

\$118,844.00 M. N. (Son ciento diez y ocho mil ochocientos cuarenta y cuatro pesos 00/100 moneda nacional)

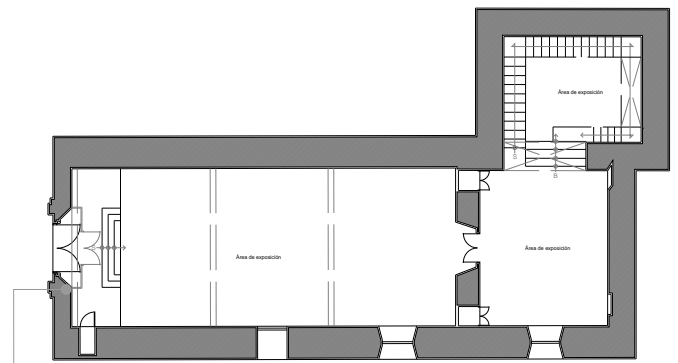
ANTECEDENTES

Formó parte de lo que fue el Colegio de San Francisco Xavier, fundado en 1624

En el año 2008, durante la presente administración se inician obras de mantenimiento en el inmueble, donde se coordinan dos Secretarías SEDUMA Y SOP.

DESCRIPCIÓN DEL INMUEBLE

El inmueble es de un sola planta cubierta con bóveda de cañón corrido.



PLANTA DE ARQUITECTÓNICA

ACCIONES REALIZADAS. 2007

- ⊕ Mantenimiento de impermeabilizante acrílico en azotea.
- ⊕ Limpieza general de muros en el interior
- ⊕ Restitución de aplanados en el interior
- ⊕ Aplicación de pintura calestina en muros interiores

PROCESO DE OBRA