



FACHADA DEL INMUEBLE

## DETERIOROS

El sistema de impermeabilización acrílico requiere de un mantenimiento periódico (según especificaciones del fabricante) aplicando una capa de impermeabilizante para evitar que se deteriore la membrana de refuerzo. Las fachadas requieren aplicación de pintura.



Sistema de impermeabilización acrílico en la azotea

## ACCIONES REALIZADAS. 2004

- ⊕ Retiro de vegetación.
- ⊕ Limpieza de cubierta, pináculos, alfiles, pretiles y desagües pluviales.
- ⊕ Inyección y calafateo de grietas
- ⊕ Suministro de capa de impermeabilización acrílica
- Aplicación de pintura en fachadas

## MONTO DE LA INVERSIÓN PROPUESTA

\$140,000.00 M. N. ( Son ciento cuarenta mil pesos 00/100 moneda nacional)

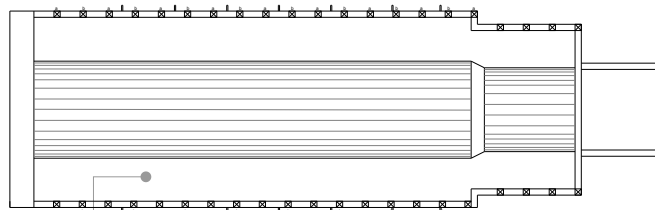
## ANTECEDENTES

La construcción de este edificio inicio en el año de 1762 y se concluyó en 1766, según inscripción localizada en la fachada principal.

En el año de 2004 , la SDUOPV del Gobierno del Estado, realizó obras de restauración en el inmueble. En el año 2007, durante la presente administración se reinician obras de mantenimiento en el inmueble, donde se coordinan dos Secretarías SEDUMA Y SOP.

## DESCRIPCIÓN DEL INMUEBLE

el templo es de una sola nave cubierta con bóveda de cañon corrido, L a fachada esta rematada por una espadaña de cuatro cuerpos que tienen en total 18 vanos que dan a este elemento el aspecto de un palomar.



PLANTA DE AZOTEA

## ACCIONES REALIZADAS. 2007

- ⊕ Retiro de vegetación y basura
- ⊕ Limpieza del área
- ⊕ Capa de impermeabilización acrílica
- ⊕ Reposición de acabados en azotea pretiles y muros
- ⊕ Aplicación de pintura

## PROCESO DE OBRA